

DESIGN *for*
CHANGE

PORTUGAL

Desafio Escolar Design For Change Portugal

REGULAMENTO

2023
2024

 930 440 963

 fatimahenriques@designforchange.pt

Índice

págs.	
2	<u>O que é</u>
3	<u>Fases do Programa</u>
4	<u>Implementação</u>
5	<u>Submissão</u>
6	<u>Reconhecimentos</u>
7	<u>Critérios de Análise</u>

DESIGN *for*
CHANGE

PORTUGAL

Sugestão:

Se tiver questões ao ler o regulamento, contacte-nos, quanto antes, através dos endereços fornecidos na primeira página

Design For Change

o que é...

O Design For Change (DFC), é um movimento global que foi concebido com o objetivo de dar às crianças e jovens a oportunidade de expressarem as suas ideias à volta do tema – criação de um mundo melhor – implementá-las e partilhá-las. Como educadores, acreditamos que as crianças não são o futuro, elas são o PRESENTE e cabe a nós escutá-las e criar condições para que sejam protagonistas de mudanças.

Objetivo:

Neste programa os alunos são desafiados a tornarem-se protagonistas de todo o processo de mudança (projeto):

- Identificando um problema que afete a escola ou comunidade
- Criar soluções criativas e eficazes
- Desenhar um plano de ação e implementar a solução escolhida
- Partilhar a sua história de mudança com a escola e comunidade envolvente
- Partilhar em evento nacional e inspirar o mundo através da plataforma DFC Mundial

Quem pode participar:

Podem concorrer ao DFC Portugal todas as escolas portuguesas, públicas e privadas, organizações de educação formal e não formal, associações desportivas e outros contextos educativos que envolvam crianças e jovens, dos 6 aos 16 anos, do 1º, 2º, 3º ciclos e secundário.

Fases do Programa

6 ETAPAS PARA TRAZER O SEU PROJETO PARA FORA DE PORTAS

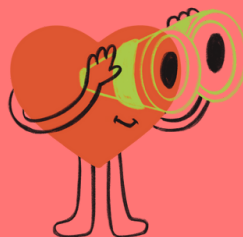
Clique nos links da coluna do lado direito para aceder a mais informações.

1. Inscrição	Inscrição na Página do site DFC Portugal até 15/04/2024 Design For Change Portugal	https://www.designforchange.pt/concursos
2. Desenvolvimento do Projeto	Equipa DFC confirma a inscrição e disponibiliza as informações e ferramentas para desenvolvimento do projeto	https://www.designforchange.pt/conteudos
3. Acompanhamento	Na inscrição tem a possibilidade de solicitar Sessão de Apresentação DFC, Oficinas DFC para educadores ou Sessão DFC para alunos em datas pré-definidas. Terá o acompanhamento da equipa DFC ao longo do desenvolvimento do projeto.	https://www.designforchange.pt/servicos#apresentacao
4. Partilha	Tem ainda a possibilidade de partilhar momentos do seu projeto com a nossa equipa para divulgação nas redes sociais do DFC	https://www.instagram.com/dfc_portugal/
5. Submissão	Submissão do projeto em plataforma mundial até ao dia 15/05/2024	https://challengecpanel.dfcworld.org
6. Feira de Projetos	Após a submissão, a escola é convidada a participar na Feira Anual de Projetos Escolares DFC Portugal, para partilha do projeto e cerimónia dos finalistas DFC 2023/24	https://www.designforchange.pt/concursos (fim da página)

IMPLEMENTAÇÃO

O processo de implementação do projeto supõe 4 Passos:

SENTE



Os alunos identificam um problema na escola ou comunidade, investigam e envolvem-se com os atores da situação

Através de um brainstorming, os alunos lançam ideias e escolhem a solução que for mais criativa e eficaz para as pessoas envolvidas na situação



IMAGINA

FAZ



Elaborando um plano de ação, os alunos trabalham em equipa para implementar a solução escolhida

Todas as fases do projeto devem ser documentadas e registadas. Através de vídeo ou fotos. Submissão do projeto, com uma apresentação criativa (ver critérios em submissão do projeto)



PARTILHA

Submissão

Submissão do projeto na Plataforma I Can School Challenge, descrevendo todas as fases do projeto:



1) VÍDEO

Os vídeos deverão ser editados, utilizando os separadores disponibilizados para o efeito e respeitando, na sequência apresentada, as várias fases do projeto.; A resolução de imagem deverá ser HDTV 1280X720. Cada vídeo deverá ter a duração máxima de 1,30 min

ou



1) FOTOGRAFIAS / APRESENTAÇÃO

Fotografias (formato JPEG, com tamanho máximo de 2 Mb e resolução mínima de 1500x900), com explicação do projeto em PowerPoint, aplicando os separadores disponibilizados identificando as fases do projeto

e

2) DESCRIÇÃO DOS PASSOS

Na plataforma, o projeto deverá ser descrito nos 4 passos da metodologia DFC.



Para uma avaliação criteriosa e justa, os trabalhos devem cumprir os requisitos assinalados.

NOTA:

No âmbito do projeto Design for Change Portugal, a Associação High Play e os parceiros envolvidos, reservam – se o direito de utilizar a informação e imagem dos trabalhos apresentados a concurso para os fins que considerar pertinentes, nomeadamente para divulgação através dos vários suportes de comunicação. A submissão dos trabalhos apresentados a concurso, pressupõe a autorização e cedência do direito de utilização das imagens constantes nos trabalhos, à Associação High Play e parceiros envolvidos, para efeitos de divulgação através dos vários suportes de comunicação.



Reconhecimentos

Os projetos podem candidatar-se a uma das 3 categorias. Cada escola pode concorrer a uma ou várias categorias, sendo que, para cada categoria deverá ser apresentado um único projeto.

1

PROJETO DFC IMPACTO NOS ALUNOS

Selo DFC Portugal 2023/24, Apresentação de Projeto durante o evento através de um breve Pitch, Oferta de sessão DFC com alunos no início de projeto DFC do próximo ano letivo.

2

PROJETO DFC IMPACTO NA COMUNIDADE

Selo DFC Portugal 2023/24, Apresentação de Projeto durante o evento através de um breve Pitch, Oferta de Sessão DFC com alunos no início de projeto DFC do próximo ano letivo.

3

PROJETO REVELAÇÃO DFC 2023/24

Certificado DFC em quadro dourado Apresentação do projeto durante o evento, através de um breve Pitch, visita de figura pública na escola com atividade DFC.

NOTA:

Todas as escolas participantes terão um certificado DFC Portugal, com a menção dos alunos envolvidos, do educador/a e da escola.

Nota 1: As escolas finalistas devem garantir a presença de representantes do projeto (Educador e alunos/as) no evento.

Nota 2: Os 3 projetos finalistas ficam, ainda, selecionados para a apresentação de um/a aluno/a para embaixador/a DFC no Conselho Mundial DFC. A escolha é feita de acordo com critérios informados na altura. A escola do Projeto Revelação é, também, convidada para ser anfitriã do evento DFC Portugal 2024/25. Na sua impossibilidade, serão sugeridas as outras duas escolas finalistas.

Nota 3: O júri de avaliação preliminar é constituído pela equipa responsável pela gestão do projeto da Associação High Play. Compete ao júri de avaliação preliminar avaliar se os projetos submetidos cumprem os requisitos definidos. O júri de avaliação dos projetos será composto por elementos da equipa de DFC e elementos da coordenação da Associação High Play

CRITÉRIOS DE ANÁLISE



OS CRITÉRIOS GERAIS

Design for Change Portugal procura projetos que melhor demonstrem uma compreensão das necessidades dos outros (Sentir), que conectem essas necessidades a ideias (Imaginar), que implementem com sucesso e visão a melhor solução (Fazer) e que sejam apresentados mostrando o pensamento, participação e entusiasmo dos participantes (Partilha). Os avaliadores também considerarão o impacto do projeto na comunidade e nos próprios alunos

CRITÉRIOS ESPECÍFICOS

01	Projeto DFC Impacto nos Alunos	<ul style="list-style-type: none">Nesta categoria, deve prevalecer o impacto que o projeto teve nos alunos e o seu protagonismo ao longo do processo. Esta avaliação é feita com base na descrição do projeto e testemunhos de alunos e professores
02	Projeto DFC Impacto na Comunidade	<ul style="list-style-type: none">Esta categoria avalia o potencial do projeto na mudança da comunidade. Esta avaliação é feita com base na descrição sobre o número de pessoas afetadas, seus testemunhos e impacto do projeto nas suas vidas
03	Projeto DFC Revelação	<ul style="list-style-type: none">Esta categoria considera a forma de olhar o problema com outra perspetiva e a existência de uma solução criativa e replicável. Esta análise baseia-se na descrição do projeto e testemunhos

NOTA:

Todos os projetos serão avaliados tendo em conta o seu desenvolvimento através da metodologia DFC.